

PORTAFOLIO HERNÁN CALDERÓN CARVALLO



Propuesta:

Mi obra pictórica a partir del año de 2016 se desarrolla la serie "Senderos", en el que se propone reflexionar sobre la existencia de dos principios irreductibles, antagónicos, dependientes e independientes a la vez, en el que aborda los conflictos interiores o cuestionamientos personales previos a decisiones importantes o como consecuencias de estas decisiones tomadas en tiempos claves de la existencia humana.

Se deambula entre fronteras de senderos, se toman decisiones, dependiendo de estas se escogen caminos, realidades opuestas, contradictorias y complementarias; caminos que podrían ser supuestamente correctos o incorrectos dependiendo de su mirada filosófica, teológica o epistemológica.

Varias posibles realidades o senderos unidos y separados a la vez. Caminos cíclicos e infinitos, con humanos representados como manchas de color y con valores tonales secuenciales, en el que dependiendo su ubicación transitan entre la luz y la oscuridad buscando su destino; de la máxima oscuridad pasan por su máxima saturación del color y llegan hacia la máxima claridad o mínima saturación del color, o por lo contrario, de esta máxima claridad pasan por la máxima saturación del color y llegan a la máxima oscuridad y así empieza nuevamente un nuevo ciclo; no se sabe el principio ni el fin, al igual de la extensión del cosmos, ¿se puede explicar?

Norte y sur, este y oeste, arriba y abajo, derecha e izquierda, realismo e idealismo, materia y espíritu, moralidad e inmoralidad, honradez y picardía, razón y fe, felicidad y sufrimiento, vida y muerte, bien y mal, amanecer y anoecer, luz y oscuridad, Dios y el mundo, salvación y perdición, naturaleza y gracia. Dualidad de senderos dependientes para su existencia uno del otro, existen dentro de sí mismos, ¿unos son acertados y otros erróneos?

Es necesario pasar por senderos difíciles para llegar a destinos maravillosos.

Somos indigentes cuando deambulamos sin rumbo por los diversos senderos sin fin.

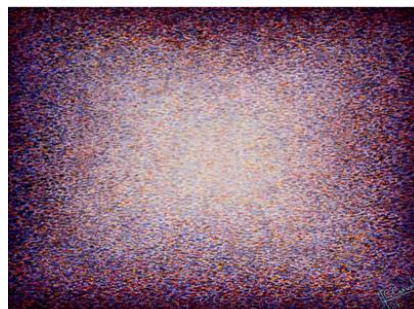
Si encontramos el sendero acertado llegamos al inicio.



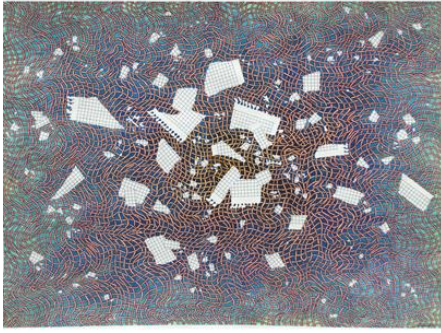
Título: "Caos Secuencial".
Técnica: Acuarelas Holbein artist' sobre cartulina Arches 300 gm.
Medida: 38 cm. x 28 cm.
Año: 2016



Título: "La Frontera I".
Medida: 38 cm. x 28 cm.
Técnica: mixta sobre cartulina Arches 300 gm.
Año: 2016.



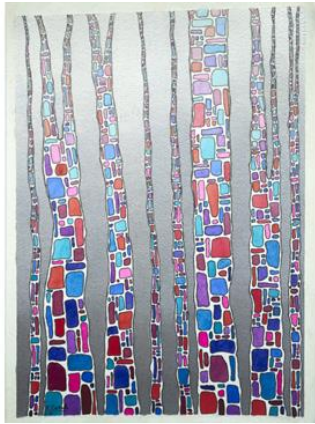
Título: "Libertad Plena".
Medida: 38 cm. x 28 cm.
Técnica: Acuarelas Holbein artist' sobre cartulina Arches 300 gm.
Año: 2016.



Título: "Rescatando Retazos Vacíos I".
Técnica: Acuarelas Holbein artist' sobre cartulina
Arches 640 gm.
Medida: 76 cm. x 56 cm.
Año: 2016.



Título: "Sendero Opuesto I".
Técnica: Acuarelas Holbein artist' sobre cartulina
Arches 300 gm.
Medidas: 38 cm. x 28 cm.
Año: 2016.



Título: "Resplandor de las Alturas".
Técnica: Mixta sobre cartulina Arches 300 gm.
Medida: 38 cm. x 28 cm.
Año: 2016.



Nombre: "Sendero Opuesto II".
Técnica: Acuarelas Holbein artist' sobre cartulina
Arches 300 gm.
Tamaño: 38 cm. x 28 cm.
Año: 2016.



Título: "Rescatando Retazo Vacíos II".
Medida: 38 cm. x 28 cm.
Técnica: Acuarelas Holbein artist' sobre cartulina
Arches 300 gm.
Año: 2016.



Título: "Sendero Opuesto III".
Técnica: Acuarelas Holbein artist' sobre cartulina
Arches 300 gm.
Medidas: 38 cm. x 28 cm.
Año: 2016.



Título: "Y el ganador es...".
 Técnica: Acuarelas Holbein artist' sobre cartulina
 Arches 300 gm.
 Medida: 38 cm. x 28 cm.
 Año: 2016.



Título: "Sendero opuesto IV".
 Técnica: Mixta, Acuarelas Holbein artist' y
 Professional Acrylic Winsor & Newton sobre
 cartulina Arches 300 gm.
 Medida: 38 cm. x 28 cm.
 Año: 2016.



Título: "Derramamiento de Vida".
 Técnica: Professional Acrylic Winsor &
 Newton sobre tela Fredrix.
 Medida: 70 cm. x 50 cm.
 Año: 2016.



Título: "Soplos de Vida".
 Técnica: Acuarelas Holbein artist' sobre cartulina
 Arches 300 gm.
 Medida: 38 cm. x 28 cm.
 Año: 2016.



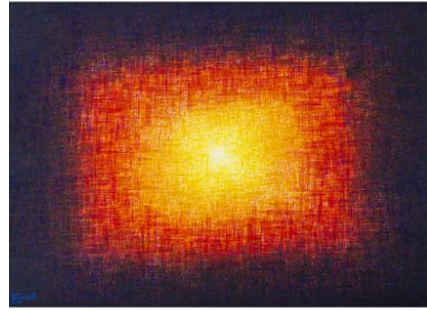
Título: "Sendero acertado II".
 Técnica: Acuarelas Holbein artist' sobre cartulina
 Arches 300 gm.
 Medida: 38 cm. x 28 cm.
 Año: 2016.



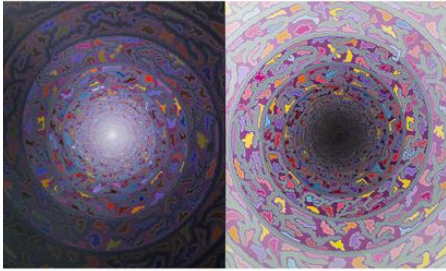
Título: "Sendero acertado II".
 Técnica: Mixta, Acuarelas Holbein artist' y
 Professional Acrylic Winsor & Newton sobre
 cartulina Arches 300 gm.
 Medida: 38 cm. x 28 cm.
 Año: 2017.



Título: "Sendero Acertado III".
Técnica: Professional Acrylic Winsor & Newton sobre tela Fredrix.
Medida: 90 cm. x 80 cm.
Año: 2018.



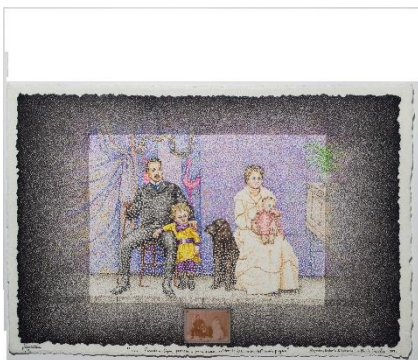
Título: "La Frontera I".
Medidas: 90 cm. x 80 cm.
Técnica: Professional Acrylic Winsor & Newton sobre tela Fredrix.
Año: 2019



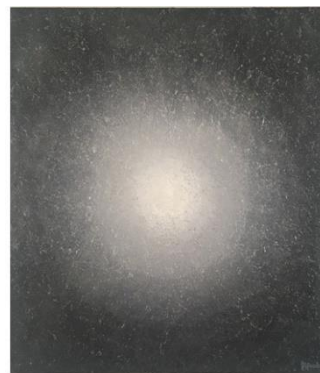
Título: "Senderos Dualismo Existencial".
Técnica: Professional Acrylic Winsor & Newton sobre tela Fredrix. (Díptico).
Medida: 200 cm. x 120 cm.
Año: 2018.



Título: "La Espera".
Técnica: Acuarelas Holbein artist' sobre cartulina Arches 300 gm.
Medida: 76 cm. x 35 cm.
Año: 2019.



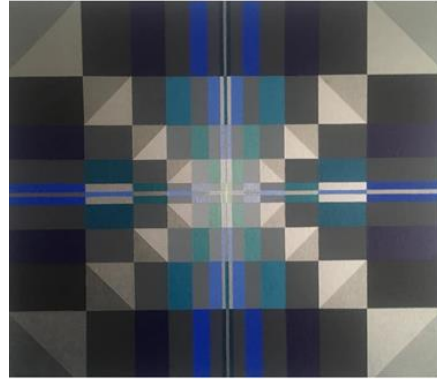
Título: "... Ambiguous past, paralyzed presence, dislocated evidence, fleeting testimony".
Técnica: Acuarelas Holbein artist' sobre cartulina Arches 640 gm.
Medida: 38 cm. x 56 cm.
Año: 2019.



Título: "La Frontera II".
Medida: 76 cm. x 56 cm.
Técnica: Acuarelas Holbein artist' sobre cartulina Arches 640 gm.
Año: 2019.



Título: "La Frontera IV".
Medidas: 120 cm. x 100 cm.
Técnica: Professional Acrylic Winsor &
Newton sobre tela Fredrix.
Año: 2019.



Título: "Composición Divina II".
Medidas: 90 cm. x 80 cm.
Técnica: Professional Acrylic Winsor &
Newton sobre tela Fredrix.
Año: 2020.



Título: "Destino Eterno VI".
Técnica: Acuarelas Holbein artist' sobre cartulina
Arches 300 gm.
Medida: 38 cm. x 28 cm.
Año: 2020.



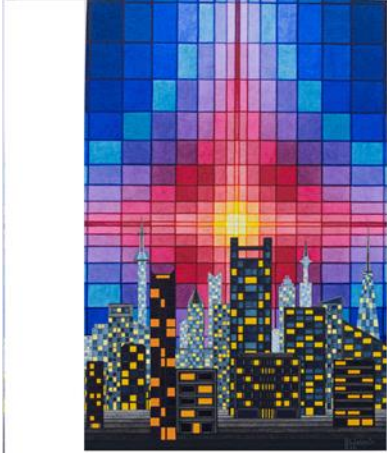
Título: "Composición Divina III".
Medidas: 90 cm. x 80 cm.
Técnica: Professional Acrylic Winsor &
Newton sobre tela Fredrix.
Año: 2020.



Título: "Composición Divina I".
Medidas: 140 cm. x 120 cm.
Técnica: Professional Acrylic Winsor &
Newton sobre tela Fredrix.
Año: 2020.



Título: "Composición Divina IV".
Medidas: 90 cm. x 80 cm.
Técnica: Professional Acrylic Winsor &
Newton sobre tela Fredrix.
Año: 2020.



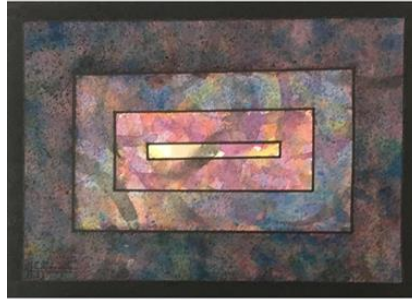
Título: "En Tu luz vemos la luz".
Técnica: Acuarelas Professional Winsor & Newton sobre cartulina Arches 640 gm.
Medidas: 56 cm. x 38 cm.
Año: 2022.



Título: "Prixas III".
Técnica: Acuarelas Professional Winsor & Newton sobre cartulina Arches 185 gm.
Medida: 19 cm. x 13 cm.
Año: 2022.



Título: "Prixas I".
Técnica: Acuarelas Professional Winsor & Newton sobre cartulina Arches 185 gm.
Medida: 19 cm. x 13 cm.
Año: 2022.



Título: "Prixas IV".
Técnica: Acuarelas Professional Winsor & Newton sobre cartulina Arches 185 gm.
Medida: 25.4 cm. x 18.3 cm.
Año: 2022.



Título: "Prixas II".
Técnica: Acuarelas Professional Winsor & Newton sobre cartulina Arches 185 gm.
Medida: 19 cm. x 13 cm.
Año: 2022.



Título: "Prixas V".
Técnica: Acuarelas Professional Winsor & Newton sobre cartulina Arches 185 gm.
Medida: 24.5 cm. x 18.0 cm.
Año: 2022.



Título: "Prixas VI".

Técnica: Acuarelas Professional Winsor & Newton sobre cartulina Arches 185 gm.
Medida: 17.4 cm. x 25.6 cm.
Año: 2022.



Título: "Composición Divina V".
Medida: 21 cm. x 15 cm.

Técnica: Mixta sobre cartulina Arches 300 gm.
Año: 2022.



Título: "Prixas VII".

Técnica: Acuarelas Professional Winsor & Newton sobre cartulina Arches 185 gm.
Medida: 17.6 cm. x 24.6 cm.
Año: 2022.



Título: "Composición Luminar I en Turquesa de Cobalto Claro"

Técnica: Professional Acrylic Winsor & Newton sobre tela Fredrix.
Medida: 50 cm. x 50 cm.
Año: 2022.



Título: s/t.

Técnica: Acuarelas Professional Winsor & Newton sobre cartulina Arches 185 gm.
Medida: 17 cm. x 13 cm.
Año: 2022.

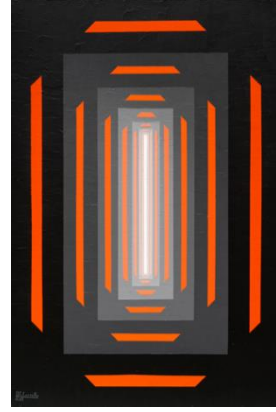


Título: "Composición Luminar II en Turquesa de Cobalto Oscuro"

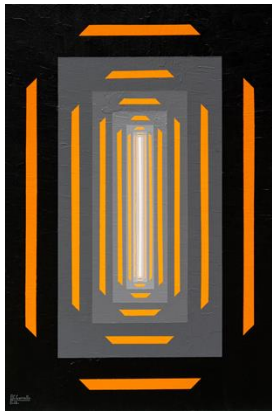
Técnica: Professional Acrylic Winsor & Newton sobre tela Fredrix.
Medida: 50 cm. x 50 cm.
Año: 2022.



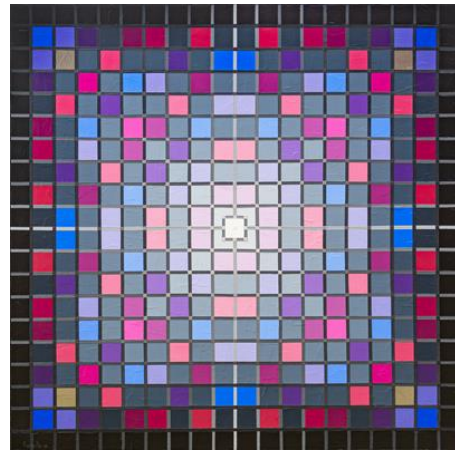
Título: "Composición Luminar III en Turquesa Ftalo".
 Medida: 50 cm. x 50 cm.
 Técnica: Professional Acrylic Winsor & Newton sobre tela Fredrix.
 Año: 2022.



Título: "Composición Luminar VI en Rojo de Cadmio Claro".
 Medida: 60 cm. x 40 cm.
 Técnica: Professional Acrylic Winsor & Newton sobre tela Fredrix.
 Año: 2022.



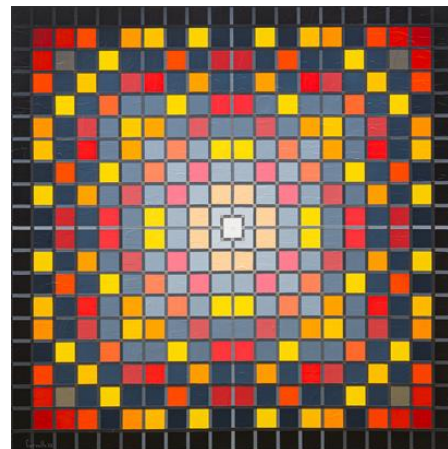
Título: "Composición Luminar IV en Anaranjado de Cadmio".
 Medida: 60 cm. x 40 cm.
 Técnica: Professional Acrylic Winsor & Newton sobre tela Fredrix.
 Año: 2022.



Título: "Composición Luminar VII".
 Medida: 60 cm. x 60 cm.
 Técnica: Professional Acrylic Winsor & Newton sobre tela Fredrix.
 Año: 2023.



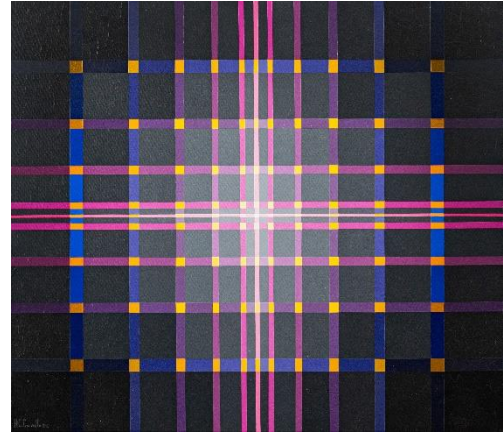
Título: "Composición Luminar V en Anaranjado Pyrrole".
 Medida: 60 cm. x 40 cm.
 Técnica: Professional Acrylic Winsor & Newton sobre tela Fredrix.
 Año: 2022.



Título: "Composición Luminar VIII".
 Medida: 60 cm. x 60 cm.
 Técnica: Professional Acrylic Winsor & Newton sobre tela Fredrix.
 Año: 2023.



Título: "Composición Luminar IX".
 Medida: 60 cm. x 60 cm.
 Técnica: Professional Acrylic Winsor & Newton
 sobre tela Fredrix.
 Año: 2023.



Título: "Composición Luminar X".
 Medida: 80 cm. x 70 cm.
 Técnica: Professional Acrylic Winsor & Newton
 sobre tela Fredrix.
 Año: 2024.



Título: "Construcción Familiar de Sentido".
 Medida: 120 cm. x 120 cm.
 Técnica: Professional Acrylic Winsor & Newton
 sobre tela Fredrix.
 Año: 2023.



Título: "Sea la luz; y fue la luz..."
 Técnica: Acuarelas Professional Winsor &
 Newton sobre cartulina Arches 300 gm.
 Medidas: 56 cm. x 38 cm.
 Año: 2023.