

Dossier artístico

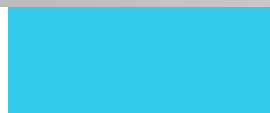
OBRA:
RUTA 111

**GUILLERMO
BUSTAMANTE LUQUE**



Índice

- Presentación personal
- Curriculum
- Obra Ruta 111
- Obras
- Contacto



Presentación personal

Ingeniero civil de profesión, inicia sus estudios de Arte en el 2000 en el Centro Euroamericano. A partir del año 2001 realiza sus estudios de Pintura en el Colegio de Bellas Artes Juan José Plaza, graduándose en Artes Plásticas: Especialización Pintura siendo designado como el mejor Egresado del plantel, en el año 2004.



Curriculum artístico



Exposiciones

- Exposición Colectiva Centro Euroamericano Año 2000
- Exposición Colectiva Casa Abierta (Colegio de Bellas Artes 2001-2002)
- Participación en Salón de Octubre Año 2001
- Participación en Malecón 2000, Concurso al aire libre y en presencia Año 2001-2002
- Exposición individual Auspiciada por el Colegio de Bellas Artes Juan José Plaza Año 2002
- Exposición en Salinas organizado por la Ilustre Municipalidad de Salinas Asociación Cultural Las Peñas Año 2003
- Exposición Colectiva Casa Abierta Colegio de Bellas Artes Año 2003
- Exposición Colectiva de Obras seleccionadas realizada por el Colegio de Bellas Artes en la Casa de la Cultura Núcleo del Guayas
- Exposición individual Auspiciada por el Colegio de Bellas Artes Juan José Plaza Año 2004
- Exposición en Asociación Cultural Las Peñas Año 2005
- Participación en salón de julio Año 2019
- Participación Salón de Octubre Año 2019

Ruta 111

Presentación

Ruta 111, se la ha concebido como una obra contestataria, de denuncia al estatus actual que vive el país, y es esta ruta la 111 que tenemos que recorrer, en base a este decreto emitido por el Gobierno.



TECNICA: MIXTA Oleo/acrílico
sobre lona
MEDIDAS. 100 CM X150 CM

Proceso



En el decreto 111 emitido por el Gobierno, es en donde se establece o se determina las bandas calificadas como terrorista, mencionándolas entre otras LOS LOBOS, LOS LAGARTOS, LAS AGUILAS, TIGUERONES, FATALES, TIBURONES.

Estas Bandas tienen sumida en el terror a madres, padres, familias en general, terrorista a los hay que vencer, al haberse declarado una guerra interna en el país.

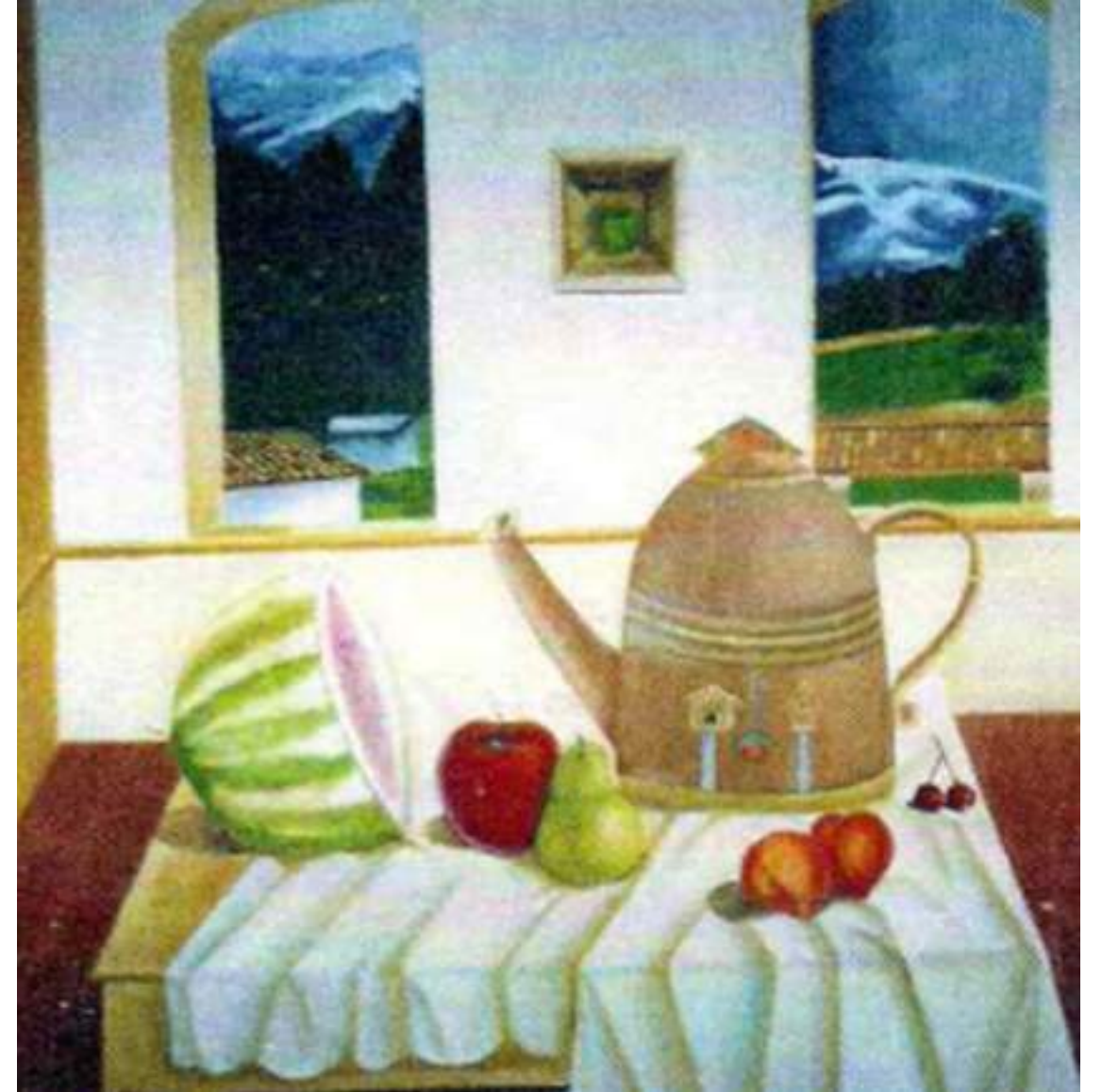


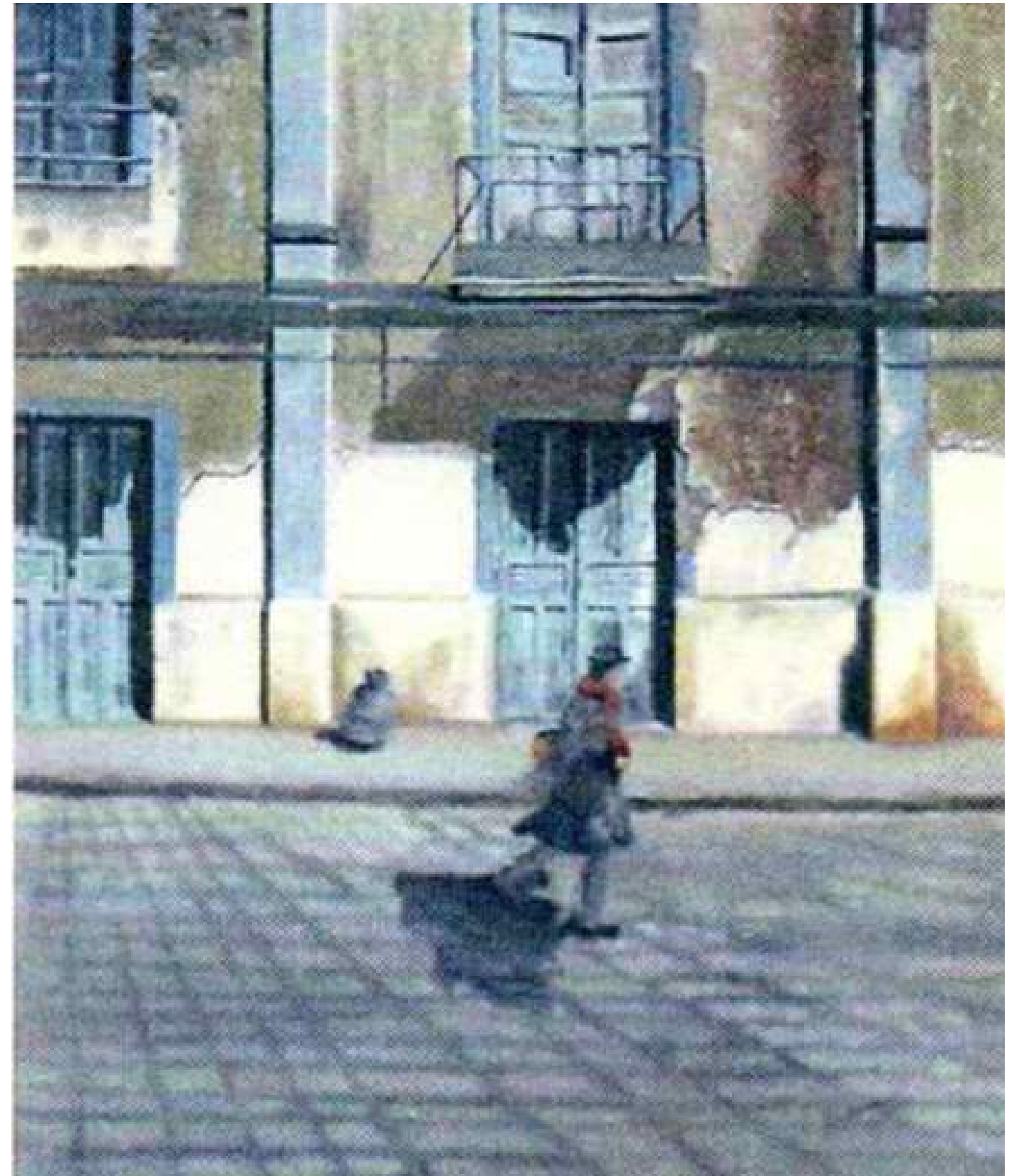
Estas bandas han cooptado la JUSTICIA, y han convertido al país en un retrete, al que no debemos bajar la válvula



El objetivo como ecuatorianos es lograr la paz como la merecemos, y de esa manera, trabajar en temas como educación, salud, generación de empleo para salir de la POBREZA que según datos del INEM es de 26%, y eliminar la inseguridad en la que vivimos.

Obras







Contacto

 Guillermo_bustamante_l@hotmail.com

 Urb. Costalmar

 0991071305



A collage of various symbols including a bald eagle, a grizzly bear, a skull, a person, and scales of justice.

**¡Gracias por
su atención!**