



MIGUEL MEDINA  
SALÓN DE JULIO  
DOSSIER

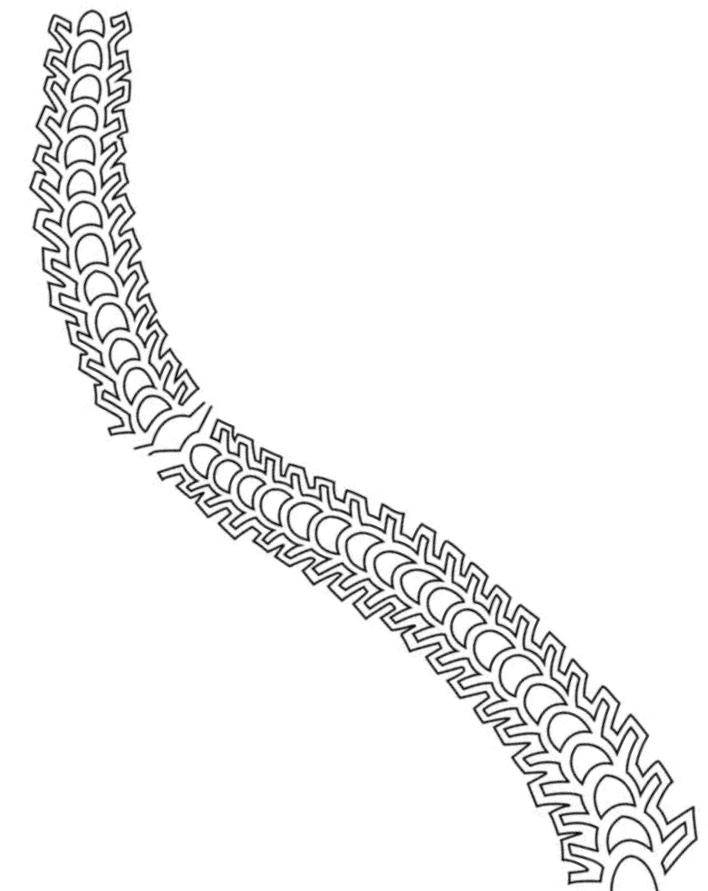
## CONTEXTUALIZACIÓN



*Ónfalo* surge del desarrollo de un proceso creativo que tiene como antecedente mi última exposición individual. En noviembre de 2023, presenté el proyecto titulado "Una serpiente de polvo" en la Galería Casa del Barrio, bajo la curaduría de Rodolfo Kronfle Chambers.

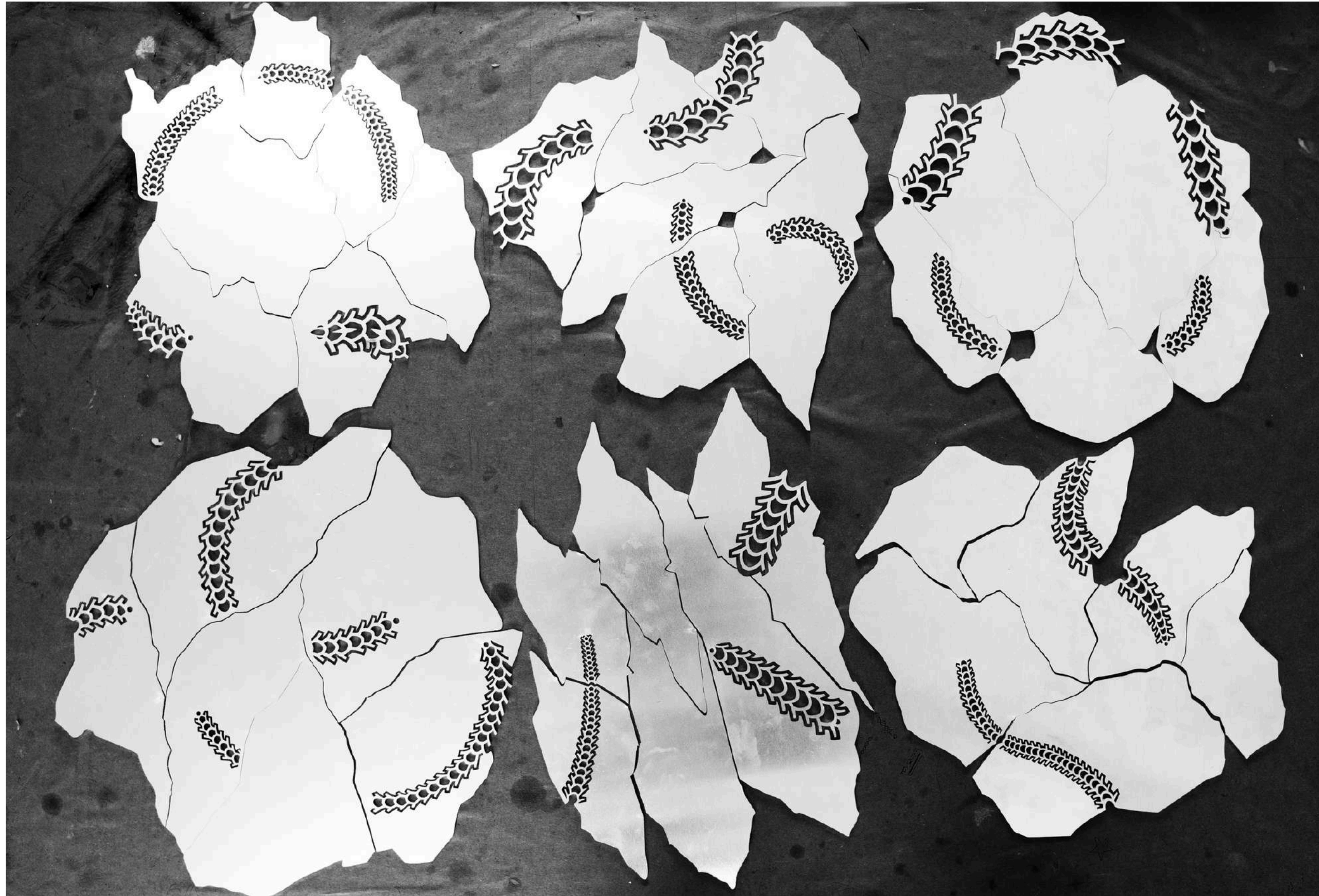
En esa muestra, se vislumbró una sensibilidad visual y narrativa marcada por el interés en repensar el simbolismo de la serpiente, sus influencias culturales y sus conexiones con la geomitología y el paisaje, todo ello tamizado por un lenguaje visual abstracto y simbólico en torno a la creación de una poética pictórica.

Este documento tiene como objetivo compartir varias imágenes de lo que ha sido mi producción artística posterior a la exposición, incluyendo la pieza culminante de mi repertorio, que representa el punto más alto de mi proceso actual.





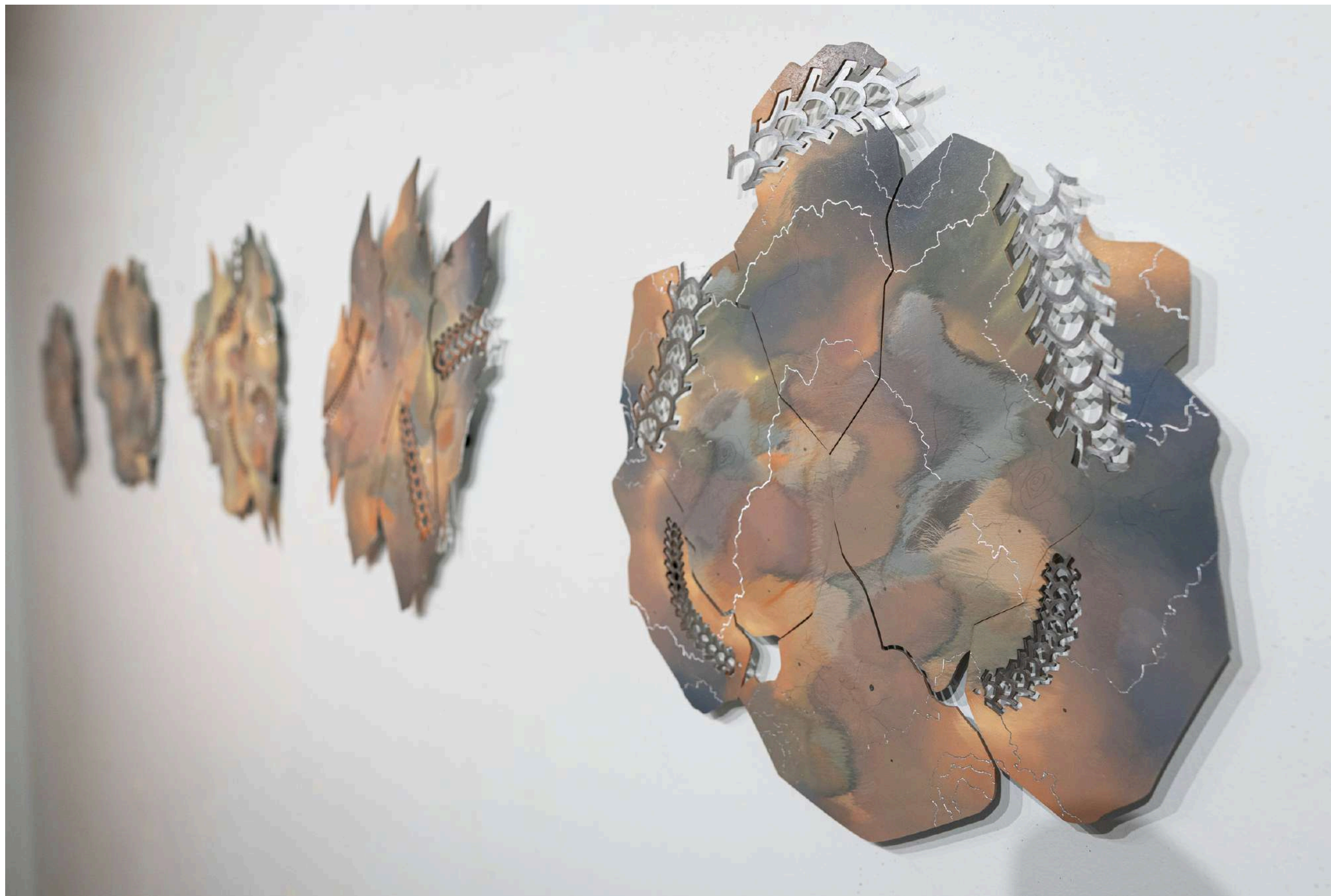
FORMAS DE FRAGMENTOS DE ALUMINIO JUNTO A LA OBRA *REPTAS DE LA HIERBA*



PIEZAS DE ALUMINIO CORTADO Y FORMADOS TITULADOS CADUCEOS



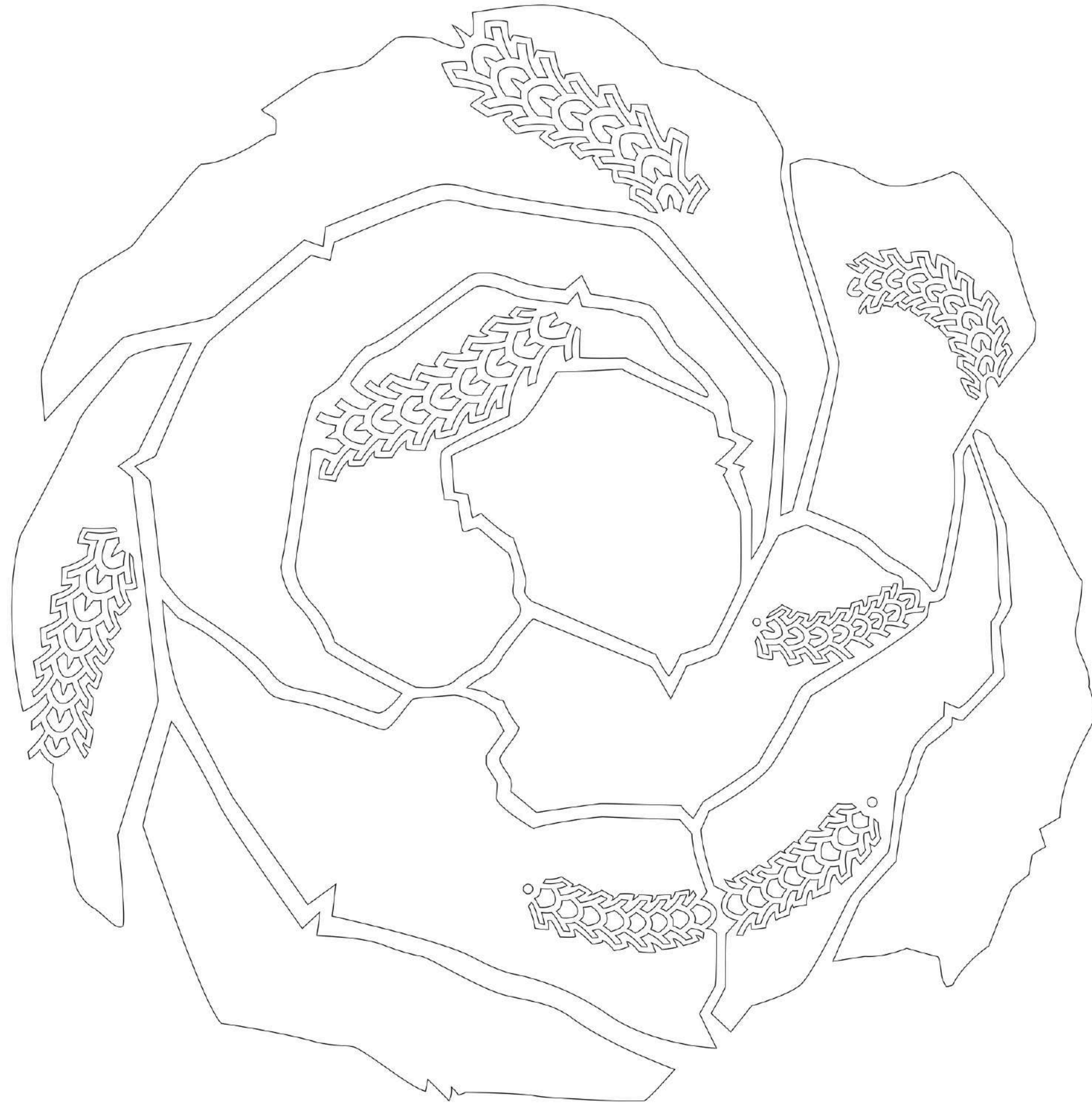
SERIE CADUCEOS NO,1,2 Y 3



DETALLE DE PINTURA, GRABADO Y CORTE LASER SOBRE METAL DE ALUMINIO



PALETA CROMÁTICA DE LA OBRA ÓNFALO

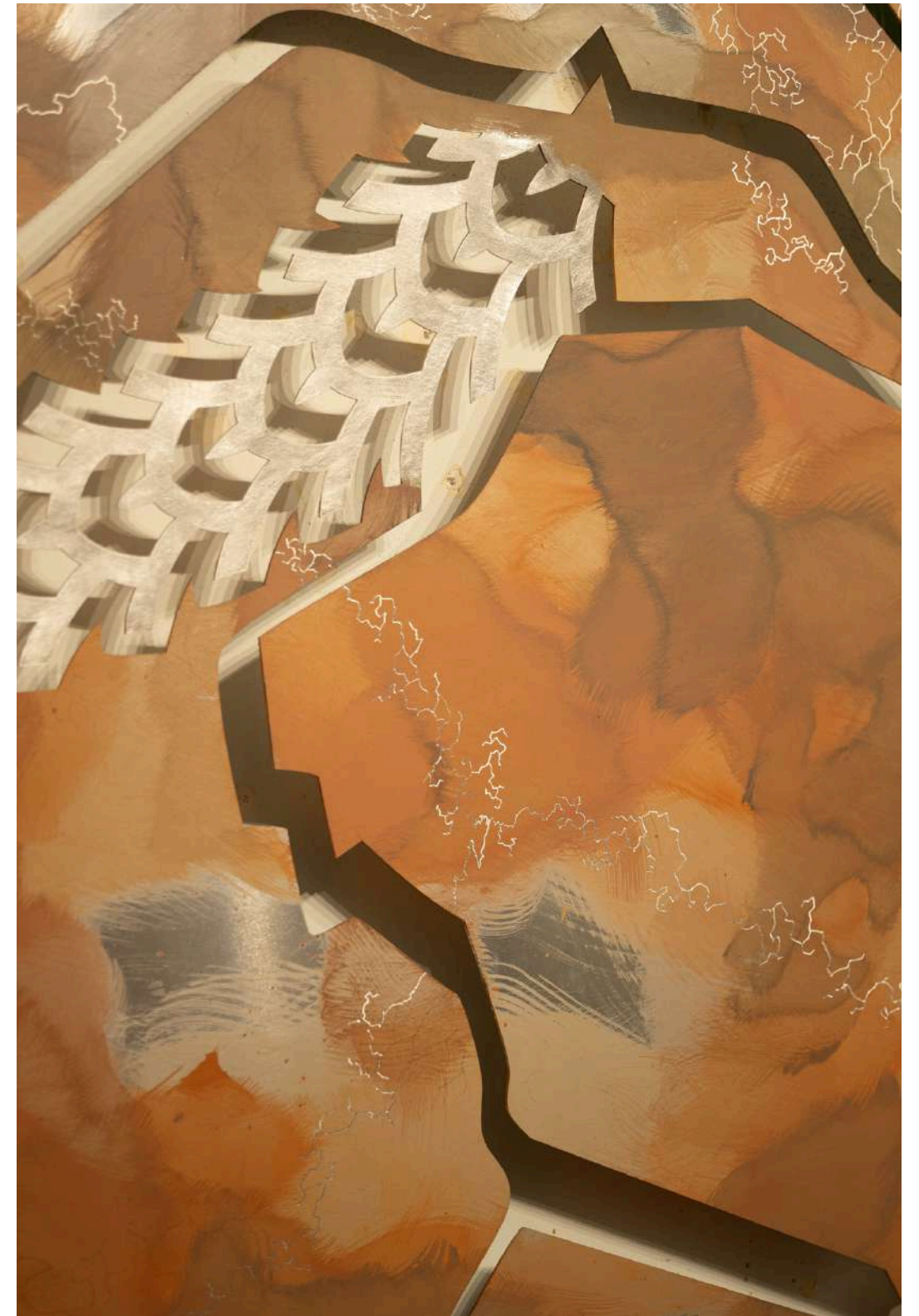
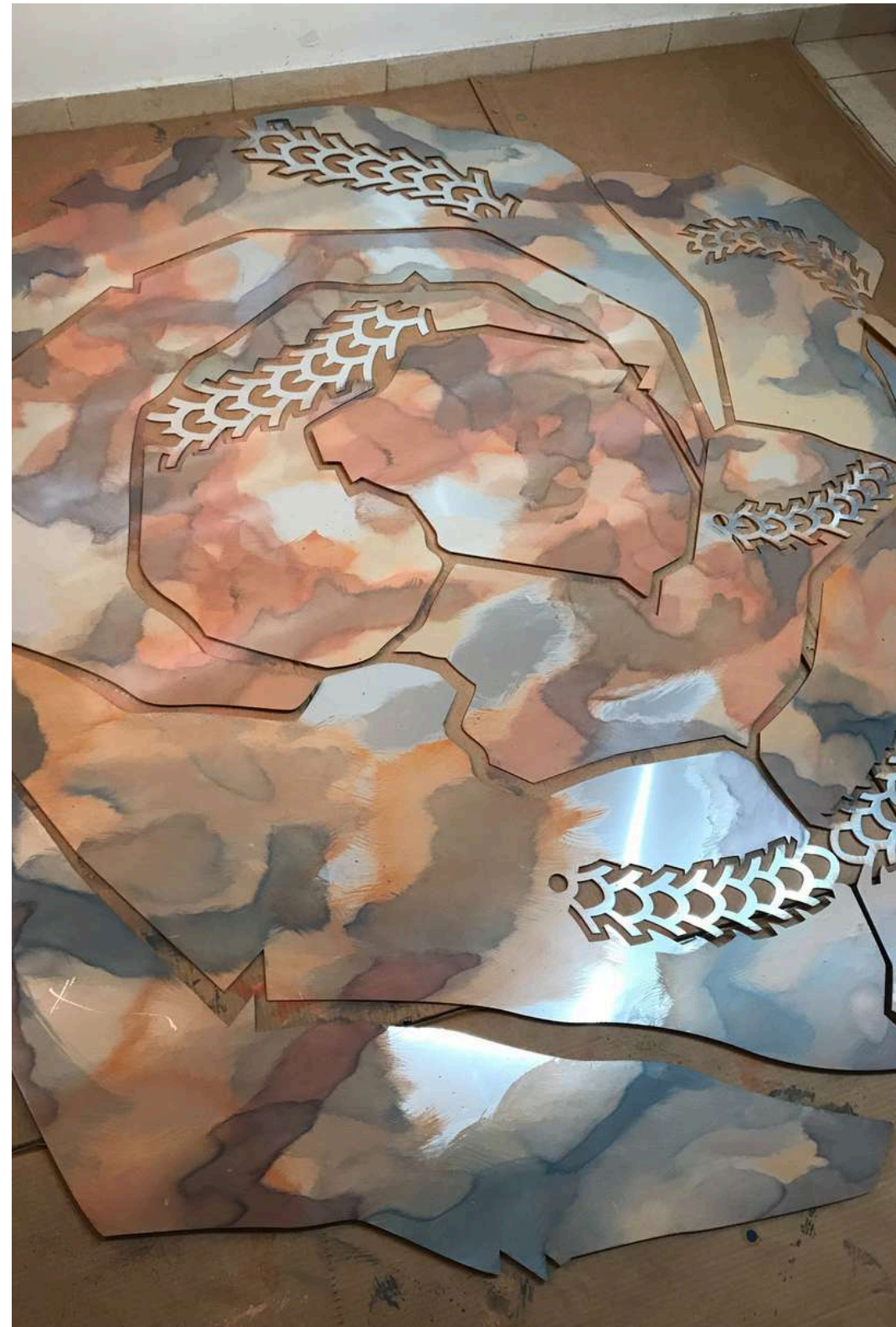


**ÓNFALO**, BOSETO DIGITAL DE LA OBRA PREVIO A  
SU PROCESO DE CORTE METALMECANICO, 2024





FASE PREVIA AL INICIO DEL DESARROLLO PICTÓRICO



NIVELES DE LA PINTURA



ÓNFALO EN PROCESO