

María Paz Arévalo

Ecuador resulta un país de gran biodiversidad, pletórico de maravillas naturales, si bien esta realidad aún no enriquece en la dimensión deseada la vida de los ecuatorianos. Tampoco ayudan los actuales tiempos de globalización, hostiles a la supervivencia de tradiciones y vínculos significativos.

En este contexto, me propuse contribuir al fortalecimiento del vínculo HumanoNaturaleza mediante la generación de una experiencia estética emocional y hedonista. A tal efecto, tras experimentar con la hoja de plátano en tanto material (su textura, color, olor y las más disímiles mutaciones obtenidas por manipulación técnica, que propiciaron el disfrute del cambio), se construye una propuesta para la interacción con el espectador, la inducción de su curiosidad por el carácter translúcido de las hojas y de las más diversas analogías posibles, lo que lleva al reconocimiento de la naturaleza presente, al goce ante la estructuración del montaje y a la fascinación ante la capacidad expresiva del material, bajo condiciones de iluminación y ambiente artísticamente construidas.

La propuesta de la obra artística radica en la experimentación con hojas de plátano, influenciando su estructura, clorofila y estado. La obra consiste en tres placas de vidrio que exhiben diversas mutaciones y pigmentaciones según su proceso. Este enfoque se considera un nuevo método de pintura, ya que emplea pigmentación y despigmentación natural. Además, representa un nuevo soporte que podría integrarse en las nuevas visiones pictóricas contemporáneas.

Tabla

Procesos de experimentación con las hojas

Materiales	Duración	Método	Resultado
Hojas sueltas de	21 días	Recolección de material en espacios naturales, sin arrancar ninguna hoja para la experimentación	Materia prima para reconocimiento de especies y características de cada hoja
Hojas de diferentes especies	15 días	Las hojas fueron sometidas a cambios constantes de agua caliente, durante 15 días	Cambios mínimos en el color y textura de las hojas
Hojas de diferentes especies	15 días	Las hojas fueron sometidas a cambios constantes de agua fría, con peso añadido durante 15 días	Cambios ligeros en el color de las hojas
Hojas de diferentes especies y hoja de Achira Esponjas naturales Bicarbonato de sodio	1 hora de cocción	Se colocaron hojas más grandes en agua hirviendo por una hora, se añadió bicarbonato de sodio y se procedió al raspado con esponjas naturales	Ausencia de clorofila en las hojas, se mantiene la pulpa íntegra, se obtiene un acabado translúcido

Hojas de plátano (Machala)	15 días por hoja 60 días en conjunto	Las primeras 16 hojas fueron sometidas, una por una a cambios constantes de agua durante 15 días, en un recipiente de 1000L. Se siguió el mismo proceso con el resto de hojas en conjunto, durante 60 días aproximadamente	Cambios en la composición de la hoja. Diversos matices por la presencia o ausencia de clorofila.
Hojas de plátano previamente procesadas Prensa de MDF	5 días por hoja	Se colocaron las hojas en una prensa de MDF	Hojas prensadas y secas
Hojas de plátano previamente procesadas Prensa Casera	21 días	Se colocaron las hojas en una prensa casera, conformada por telas húmedas, papelógrafos y plástico de invernadero	Hojas prensadas en estado húmedo que conservaron su estructura

Nota: esta tabla resume los procesos de experimentación con los materiales

dentro de este proceso de investigación-creación.

Como opción funcional se tomó las hojas de plátano de Machala, sometidas a grandes cantidades de agua, provocando cambios de color y composición, una visualidad estética interesante, con matices y presencia de fibras orgánicas, pero, para su preservación se debía encontrar un método que permita visualizar y prensar las hojas a la vez, motivo por el cual se seleccionó el uso placas de vidrio.

Anexos

Anexo A. Recolección de hojas sueltas de diferentes especies y estados



Anexo B. Primeras experimentaciones con cambios de agua cada 5 días



Anexo C. Proceso de cambios constantes de agua fría y peso



Anexo D. Proceso de hojas en agua caliente



Anexo E. Primeros resultados en hojas de plátano, por intercambios constantes de agua, bicarbonato de sodio y técnica de raspado (obtención de una hoja translúcida)



Anexo F. Recolección de hojas de plátano (Machala), para iniciar el tratamiento de hojas



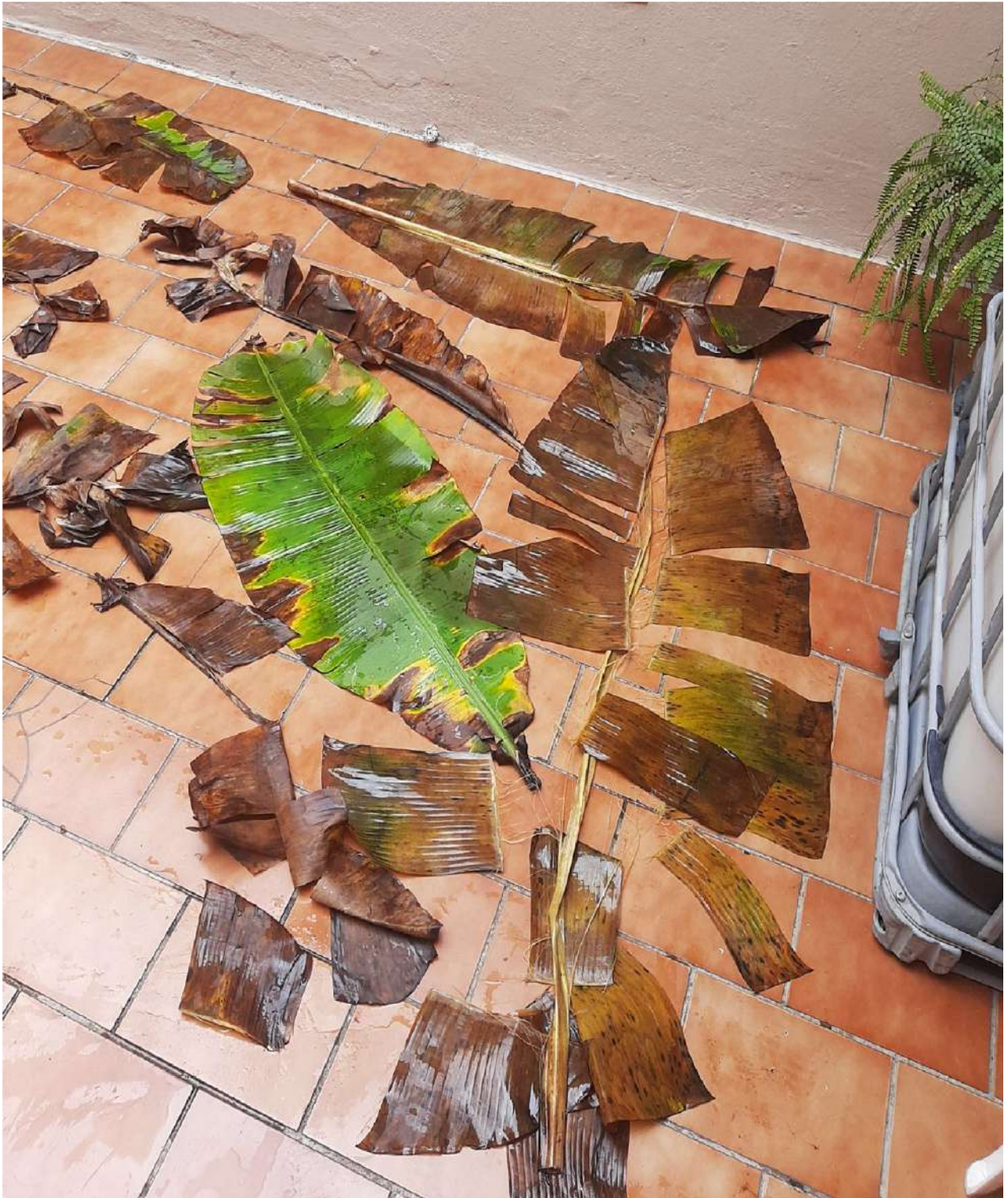
Anexo G. Creación de bolsillo con plástico de invernadero para mantenimiento de hojas y comienzo de proceso en contenedor de IBC



Anexo H. Primeros resultados de la hoja, al final de su tratamiento



Anexo I. Obtención de diferentes matices a través de variantes en el proceso



Anexo J. Obtención de hoja seca por prensado en MDF



Anexo K. Resultado de una variante en el proceso de prensado manteniendo la humedad



Obra final

Anexo A: Hojas de plátano con estructura completa y clorofila inédita. Sin manipulación previa



Anexo B: Hojas de plátano previamente manipuladas. La clorofila cambia según la regulación de la manipulación técnica



Anexo C: Hojas de plátano plano detalle

