

# NEW WORLD

PINTURA - INSTALACIÓN

Jonnathan Mosquera Calle  
Cuenca (1991)

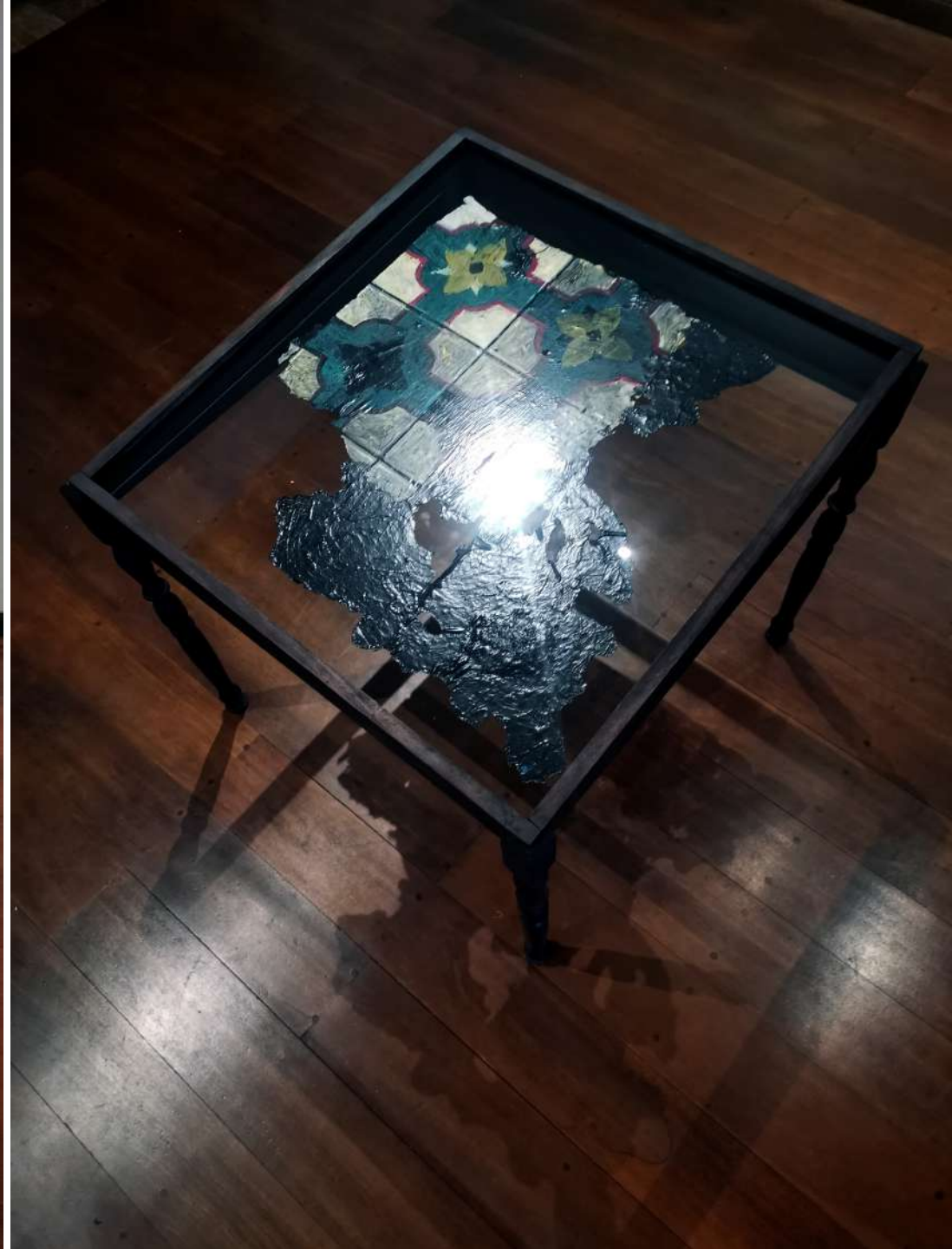


*New World*  
200 x 300 cm  
Acrílico sobre lienzo



*Vestigio*  
70 x 70 x 70 cm  
Strappo

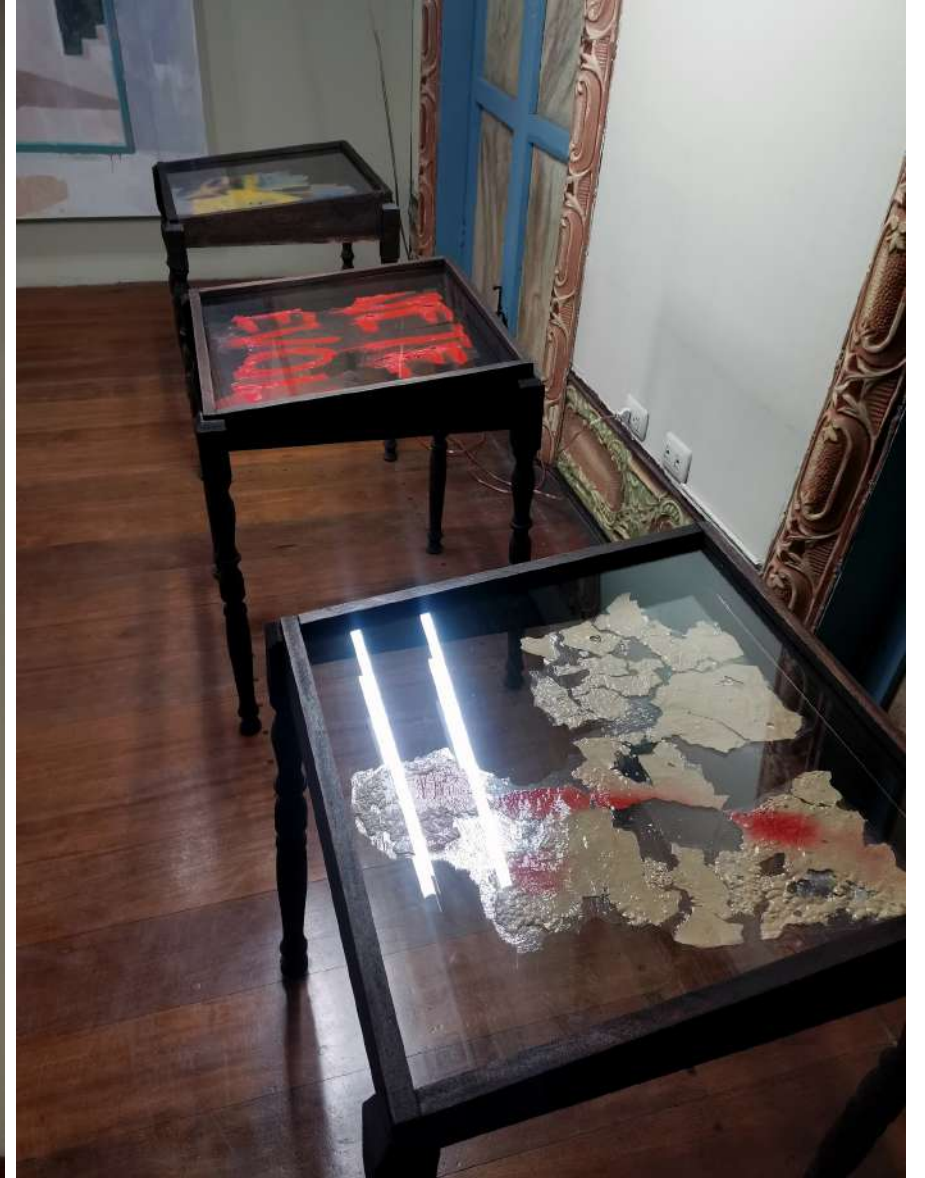








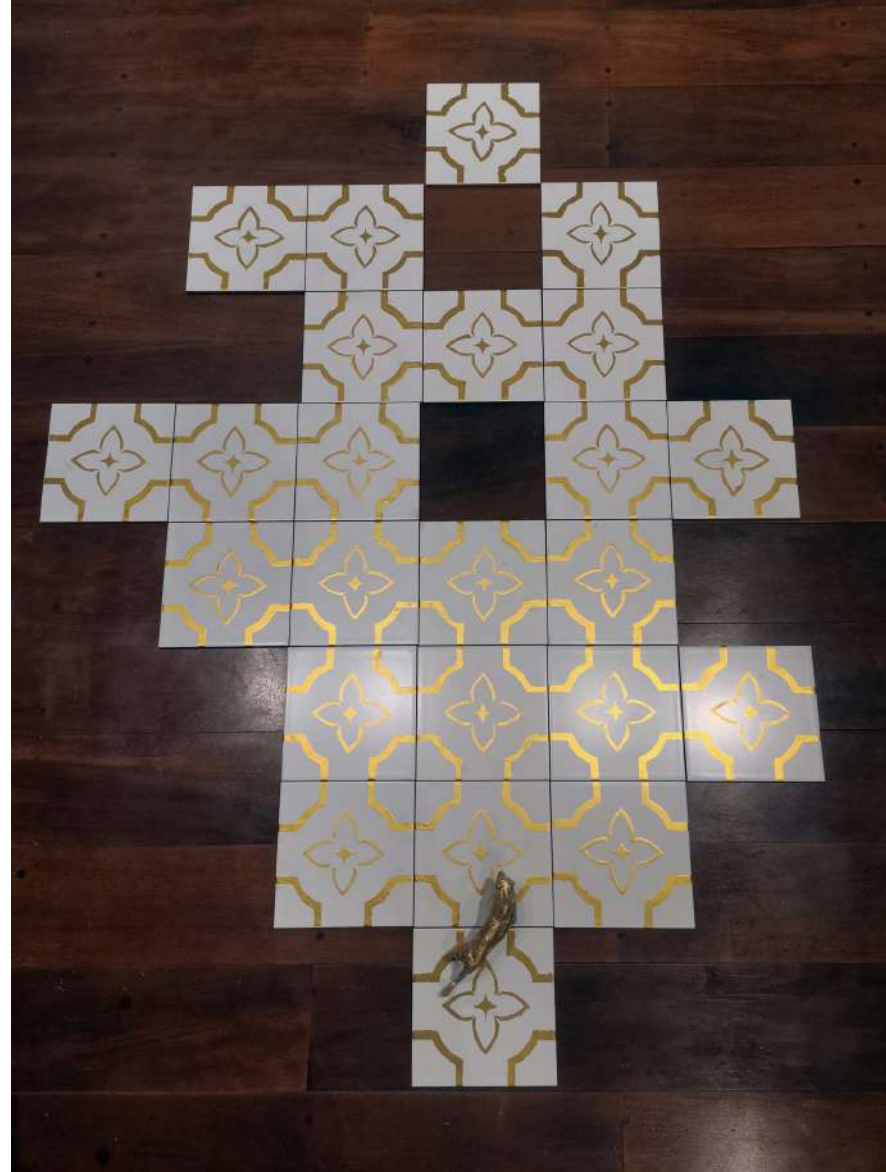
*New World*  
200 x 300 cm  
Acrílico sobre lienzo



*Vestigio*  
70 x 70 x 70 cm  
Strappo



*Tío Benny*  
170 x 170 cm  
Acrílico sobre lienzo

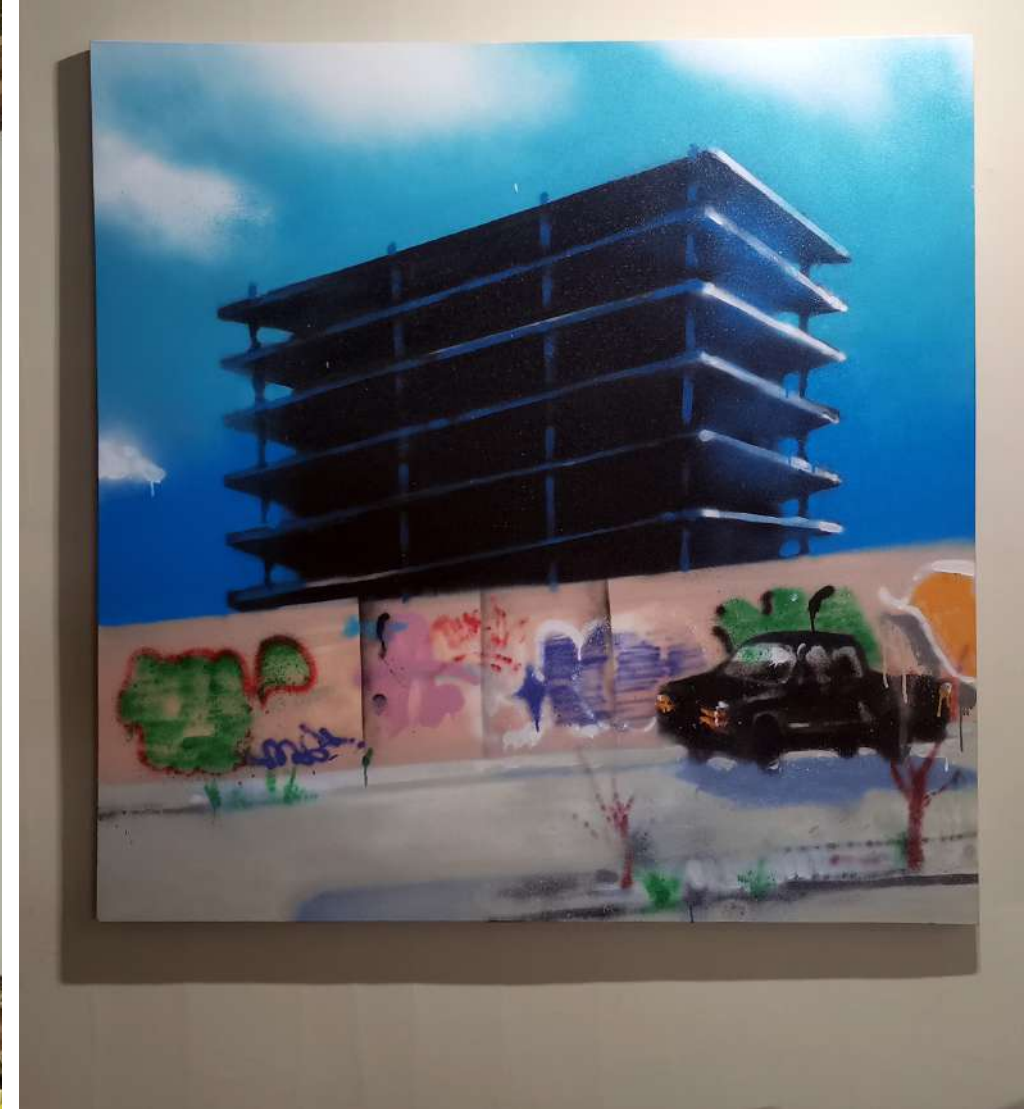


*El acecho*  
1 m<sup>2</sup>  
Cerámica, masilla epoxy, purpurina y pan de oro falso.





*Progr\_so*  
300 x 300 cm  
Papel, tela, tubo de luz y cemento



*Av. Ordoñez Lasso*  
Aerosols sobre lienzo  
100 x 100 cm



Peluquería "La Florida"  
150 x 300 cm  
Acrílico sobre lienzo  
2023





*I want you*  
150 x 150 cm  
Acrílico sobre lienzo  
2022





*LUPUS*  
170 x 150 cm  
Acrílico sobre lienzo  
2022



*6pm*  
170 x 170 cm  
Acrílico sobre lienzo  
2023