

Dossier artístico

Proyecto:

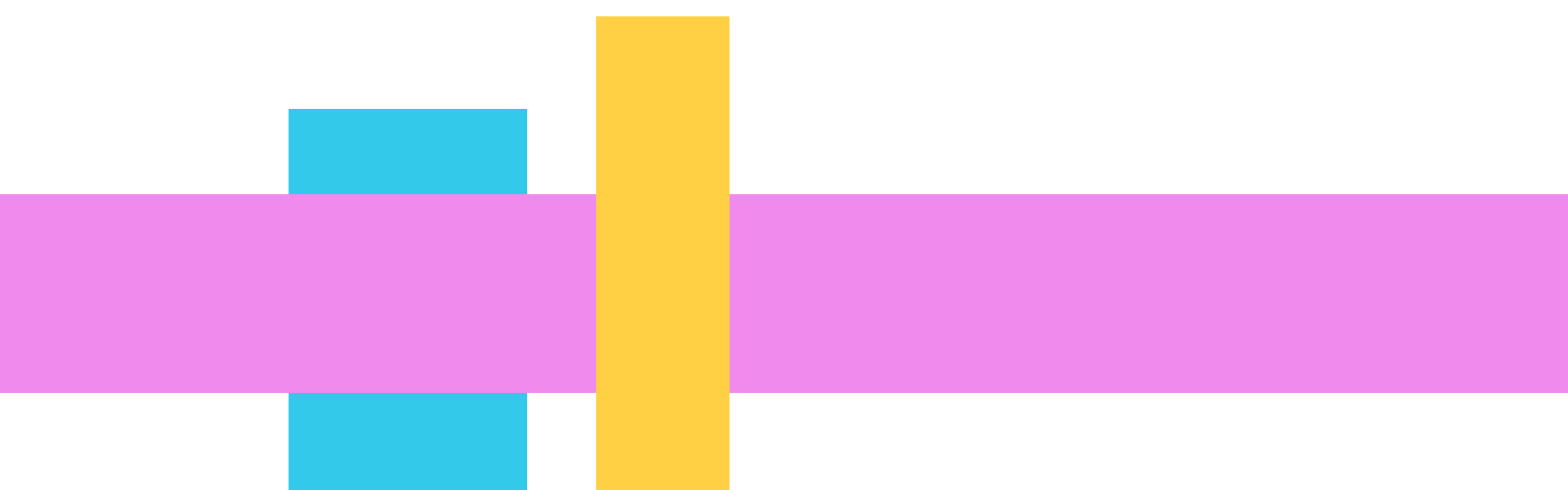
Insania Amoris

Romina Guerrero



Índice

- Presentación
- Inspiración para la construcción
- Trayectoria
- Construcción
- Conclusión



Presentación de la obra

Insania Amoris o Locura de amor, fue creada con el fin de mostrar de forma contemporánea a las nuevas generaciones el concepto de amor romántico, pasional y la locura a partir de los ojos de los prerrafaelitas con una mujer retratada por su misterio y exquisita belleza. Ofelia, personaje creado por Shakespeare quien enloquece al enterarse de la muerte de su padre a manos de su amado.

medida de la obra: 80 x 60cm



¿Por qué? ¿Para qué?

Son preguntas que este cuadro busca contar mediante la tristeza, la belleza y la locura.

Su historia expresa el último aliento de cordura en Ofelia, ruega a Dios por clemencia.

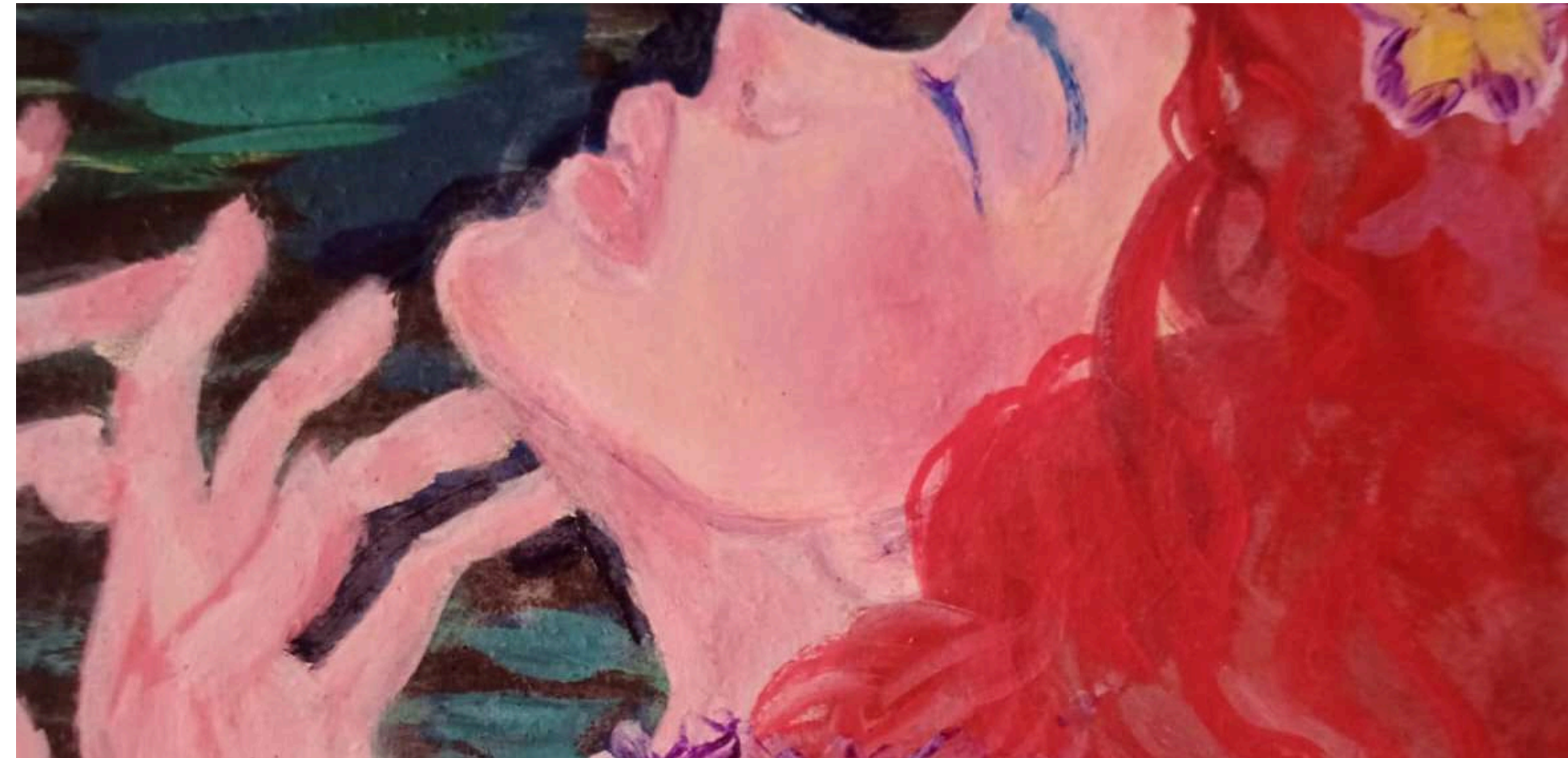
Cada espacio guarda un secreto que desea ser encontrado. Sus manos, junto a su mirada en donde refleja la paz que le pide a Dios y es el camino a su locura que desencadenará su muerte.

Rodeada de flores; un concepto de los prerrafaelitas quienes profetizaban con el collar de violetas alrededor de su cuello. Anuncia su muerte y busca no ser olvidada.

La amapola se presenta como respuesta a esta, ella lo deseaba con tanta intensidad para aclamar su locura y su amor no correspondido.

Las margaritas acompañan su inocencia y pureza del alma así como los cisnes sin rostro a su lado.

todo el mundo llora su pronta pérdida mostrada con los sauces llorones detrás de ella.



Inspiración para construcción de la obra

Esta obra tiene presente 3 objetos de inspiración; el primero es "Hamlet" de Shakespeare para aprender de sus emociones y transmitirla en su mirar, el segundo es el largometraje "Ofelia" 2018 donde conocemos una perspectiva diferente junto a un nuevo final a la obra original que permitió conocer el lugar donde sucedería la pintura y finalmente una imagen obtenida de una sesión de fotos encontrada en la pagina de Pinterest para su pose final



Trayectoria de la obra



Esta obra participo en una competencia interna de la UNEMI y gano el primer lugar a mejor cuadro inedito. En la foto se puede apreciar al resto de los ganadores y profesores que hicieron posible este proyecto.



Autor: Romina Guerrero
Toscano

Proyecto: Insania Amoris

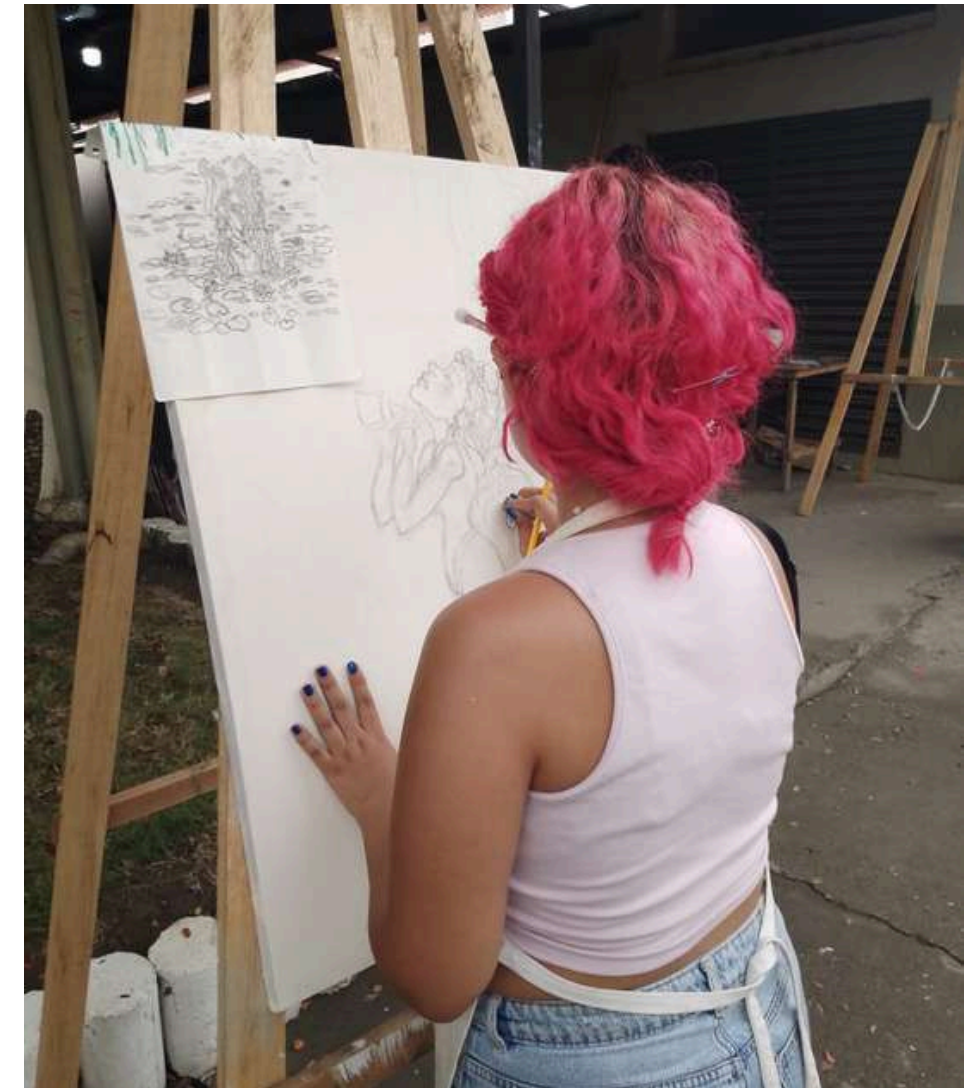
construcción



diseño de la pintura



dibujo en papel

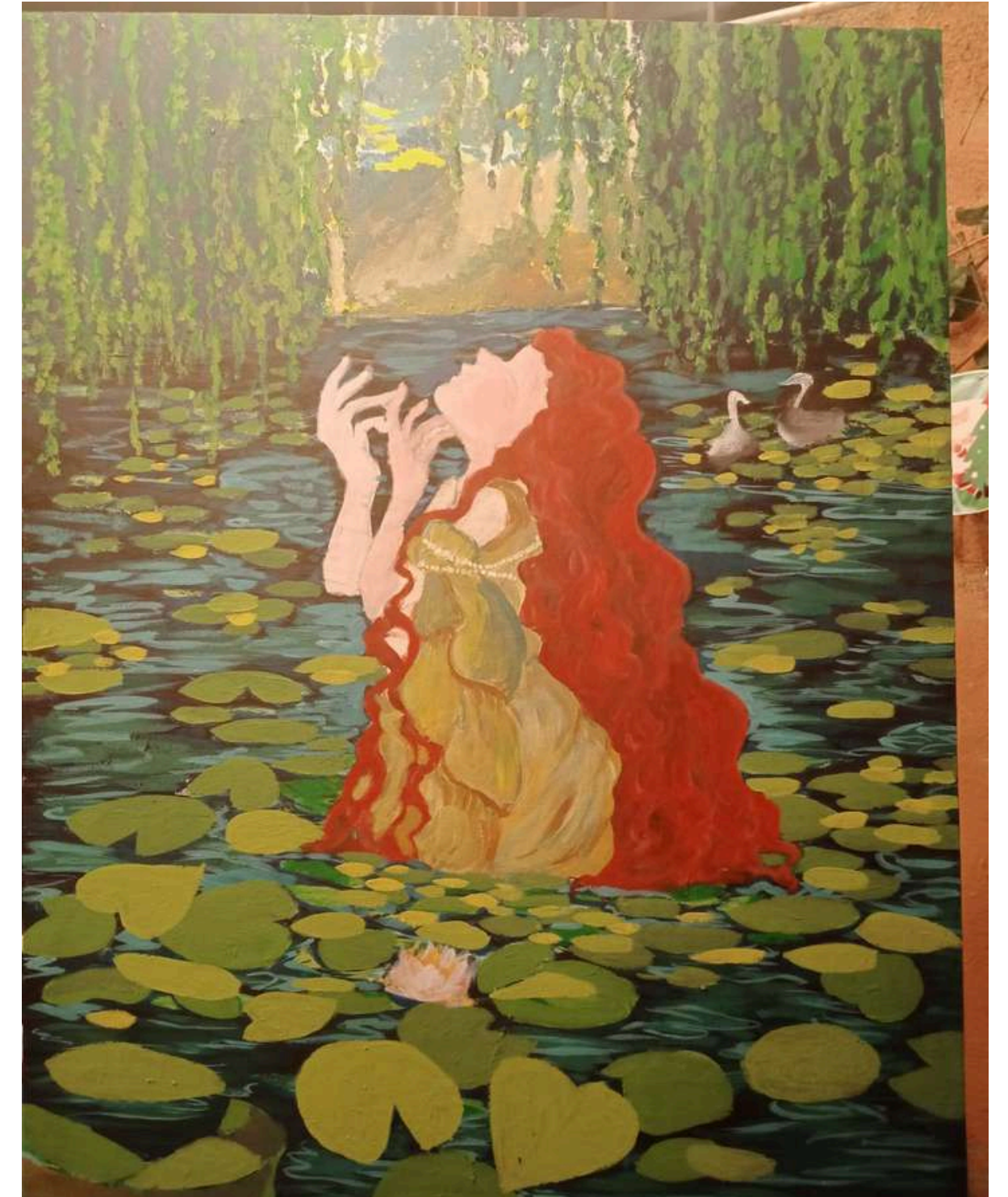
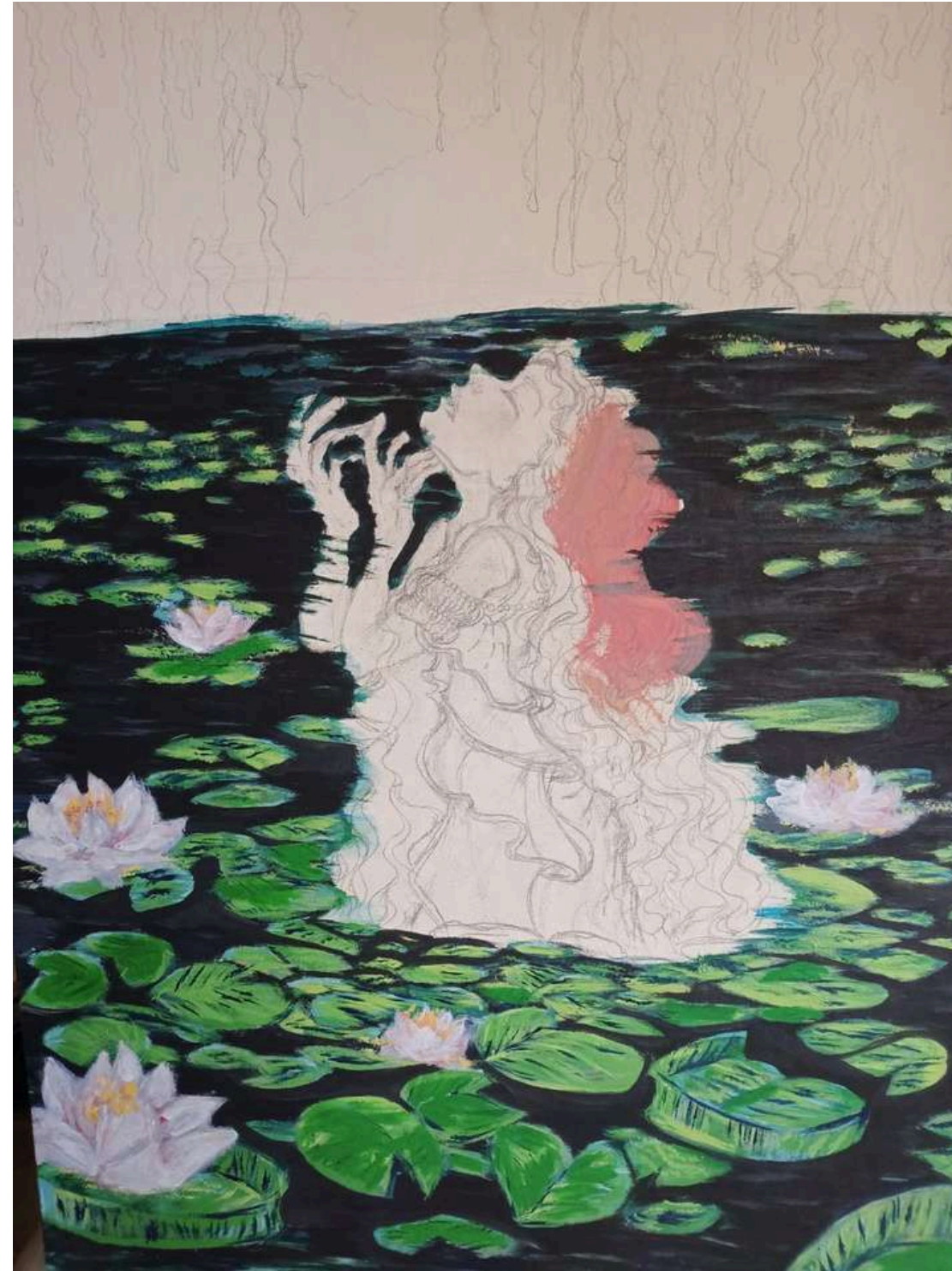
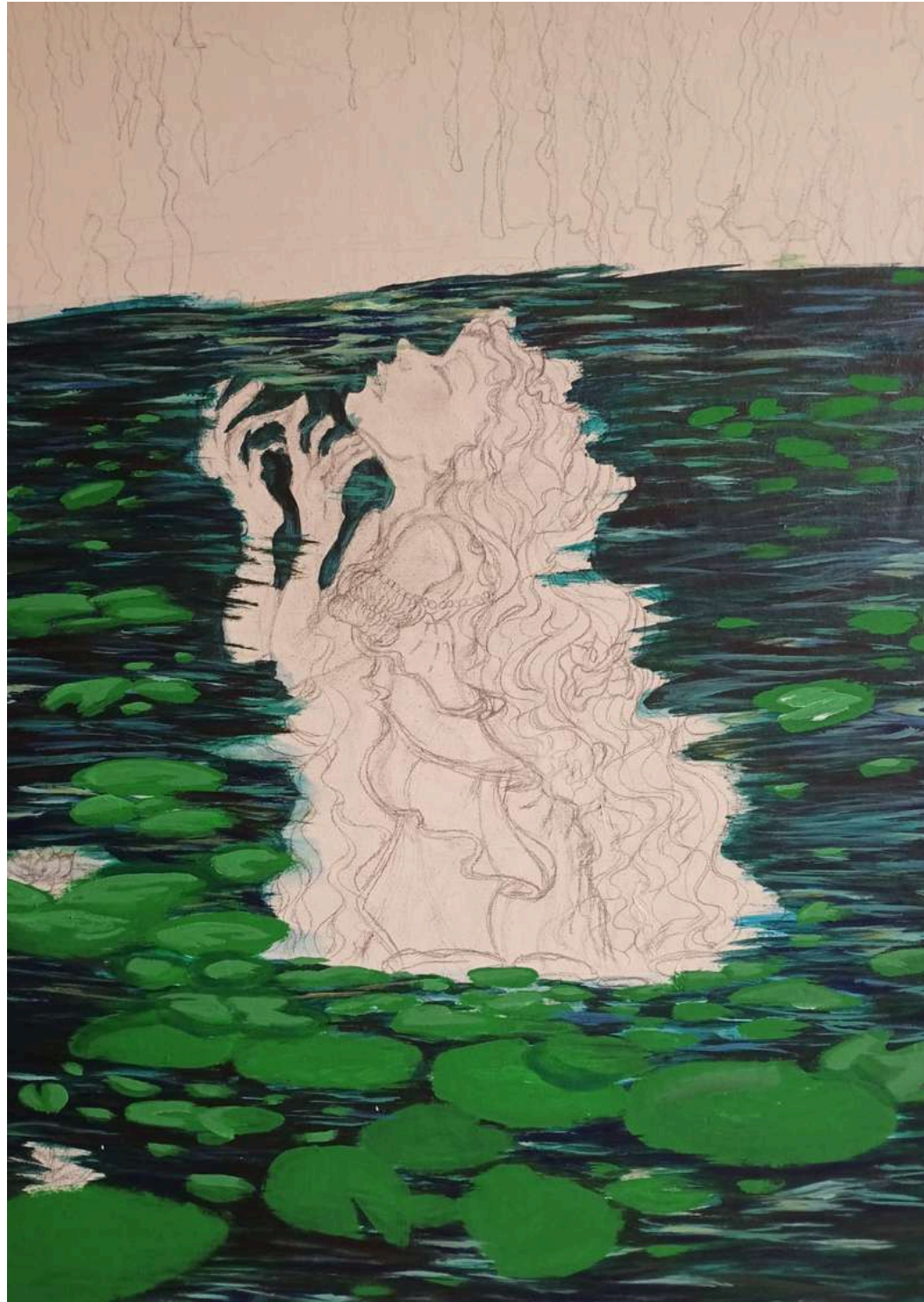


lienzo

Autor: Romina Guerrero
Toscano

construccion

Proyecto: Insania Amoris





Conclusion

La obra presentada es una mezcla de mis sentimientos y una larga interpretación de Ofelia. Es un personaje poco conocido en la actualidad y sin embargo hubo un tiempo de donde fue musa y muestra de la mejor época de arte a mi consideración. Espero impulsar la idea de que el arte puede sanar, puede crecer y sobre todo mostrar la forma definitiva de las personas.

